



REVEO, le service public de l'électromobilité en
Hérault et Occitanie

MODE D'EMPLOI...

Note d'information à l'attention des collectivités et des services



Hérault Energies et le réseau Reveo

Compétent en travaux d'électrification, d'éclairage public ou bien maîtrise de l'énergie, le syndicat départemental Hérault Energies (334 communes en janvier 2017) a pris la compétence IRVE en 2015. Suite à une étude de faisabilité, les élus du syndicat ont validé un schéma territorial de 104 bornes accélérées et 7 rapides installées, d'ici le 31/12/2017.



Ce projet est financé par l'Ademe dans le cadre du projet d'investissements d'avenir.

Hérault Energies a reçu un accord de principe de **708 000 € d'aides sur un total de quasiment 1,5 millions d'euro d'investissements**. Le reste étant à la charge du syndicat avec une contribution de la commune ou de la collectivité d'implantation selon le cas.

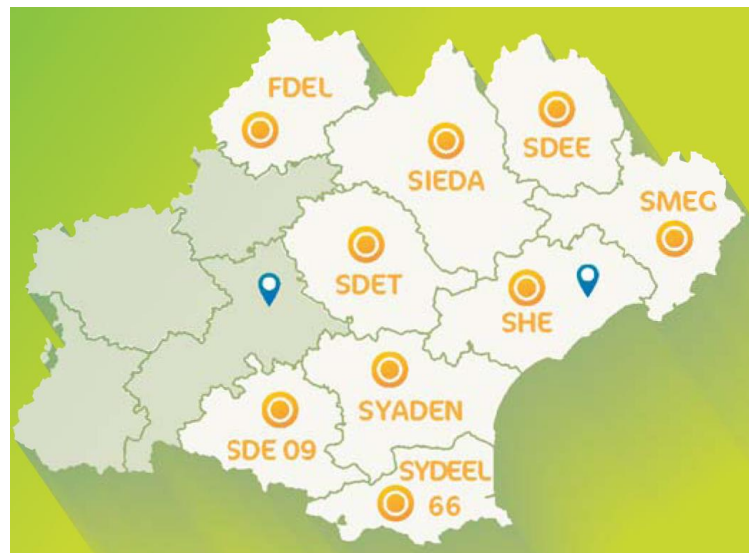
A travers ce déploiement, l'objectif du syndicat Hérault Energies est de faire du véhicule électrique un élément central de la mobilité de demain.

*Pour y parvenir, le syndicat a participé à une démarche collective innovante. **En effet, 9 syndicats d'électricité de la région Occitanie et 2 métropoles (Montpellier et Toulouse)** ont agi de concert pour proposer aux usagers un service unifié pour un maillage optimal du territoire (925 bornes).*

Ces bornes permettant la recharge des véhicules, garantiront dans un futur proche, l'interopérabilité avec les départements voisins.

Qui fait quoi ?

- **Hérault Energies** : maître d'ouvrage du projet d'implantation, réalisation de travaux, supervision et exploitation des bornes hors Métropole de Montpellier
C'est le service Maîtrise de l'énergie et contrôle des concessions qui pilote ce dossier.
- **CESML ou Enedis** : travaux de raccordements
- **Bouygues Energies Services** : tes travaux de pose, maintenance, exploitation et monétique



Les atouts du réseau REVEO

→ Une utilisation simplifiée

Les usagers bénéficient d'un service simple et harmonieux : **un seul badge pour l'ensemble des 900 bornes**.

Les bornes Révéo disposent également de modes de paiement innovants et de services connectés garantissant à l'utilisateur une utilisation sereine de son véhicule en tout point du territoire.

→ Une simplicité de paiement

→ **Un tarif unique pour l'ensemble de la Région Occitanie**

Carte prévisionnelle de toutes les bornes qui seront sur le département. ▶



DEPARTEMENT DE L'HERAULT

BORNES DE RECHARGE EN FONCTIONNEMENT

Révéo

REVEO, le service public de l'électromobilité en Hérault et Occitanie

- Bornes en fonctionnement
- Bornes posées en attente de mise en service
- Projet de borne à implanter

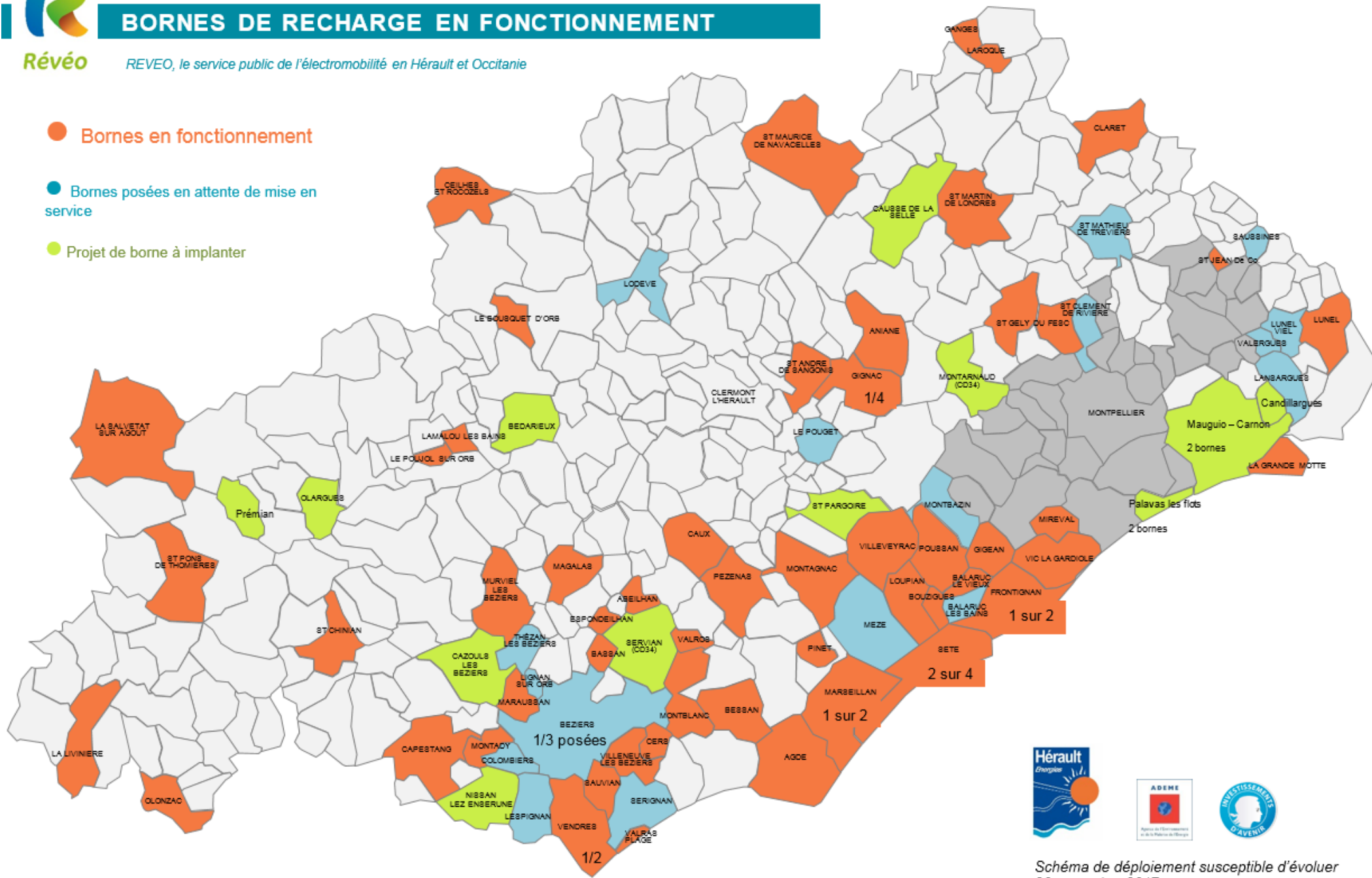


Schéma de déploiement susceptible d'évoluer
20 novembre 2017

L'utilisateur et REVEO

Les outils à sa disposition

1 Un site web



- ⇒ Tarifs
- ⇒ Fonctionnement
- ⇒ Localisation
- ⇒ FAQ



2 Une application smartphone gratuite

Disponible sur le site de REVEO

- ⇒ **géo-localisation et disponibilité des bornes**
- ⇒ recharge du véhicule

3 Un dépliant explicatif

Téléchargeable sur le site du syndicat Hérault Energies
www.herault-energies.fr

S'informer des actus avec les réseaux sociaux



www.facebook.com/ReveoCharge



twitter : @ReveoCharge

Dépannage, questions ?

Problème sur une borne, question sur le service REVEO, une question concernant la facturation, le paiement de vos sessions ou la gestion de votre compte client ?

service assistance, ouvert 7j/7j - 24h/24h

08 05 02 14 80

une adresse mail

contact@reveocharge.com



Ce service est opérationnel et il peut intervenir à distance sur la borne.
C'est un numéro non surtaxé.

Information collée sur les
bornes

Comment accéder au service ? Comment recharger le véhicule ?

Information collée sur les bornes pour expliquer à l'utilisateur le fonctionnement



ABONNE = un badge

Tarif préférentiel.

Compte client sur www.reveocharge.com

> Suivi des consommations et consultation des factures mensuelles

1. Inscription sur le site REVEO et commande du badge
2. Réception du badge REVEO par courrier
3. Activation du badge REVEO depuis le compte client
4. Recharge du véhicule grâce au badge ou à l'application smartphone



UTILISATEUR OCCASIONNEL

Utilisation de l'application smartphone REVEO sans inscription.

> Paiement de la session de charge à l'aide d'une carte de crédit.

1. Téléchargement de l'application gratuite (Play Store ou Apple Store)
2. Pas besoin de s'inscrire au service REVEO : depuis l'application smartphone REVEO, appuyez sur "Accès Direct"
3. Indication des informations de paiement, puis recharge et paiement de la session de charge

Recharger AVEC BADGE

1. Déverrouiller la borne avec le badge
2. Branchez le câble
3. Fermeture de la porte de la borne pour verrouillage et sécurisation
4. Charge terminée ? Badger, débrancher et refermer la trappe

Recharger SANS BADGE AVEC APPLICATION SMARTPHONE

1. Coordonnées bancaires sur application mobile
2. Branchez le câble
3. Fermeture de la porte de la borne pour verrouillage et sécurisation
4. Charge terminée ?
5. Vérification que la borne soit verte pour clôturer la session

Les tarifs uniques pour l'ensemble de la Région Occitanie



ABONNE

12 €
Abonnement
annuel



Coût de la charge
A partir de 1,50 €

FACTURATION EN FIN DE MOIS



**UTILISATEUR
OCCASIONNEL**

FACTURATION EN FIN DE CHARGE

ABONNE

**UTILISATEUR
OCCASIONNEL**

Borne accélérée ≤ 22kVA

Coût de connexion avec 1h de charge gratuite		1,5 €	3 €
7h - 21h	La minute supplémentaire	0,025 €	0,025 €
21h - 7h	La minute supplémentaire	Gratuit	Gratuit

Borne rapide > 22kVA

Coût de connexion avec 1/4h de charge gratuite		2 €	4 €
24h/24h	La minute supplémentaire	0,067 €	0,067 €